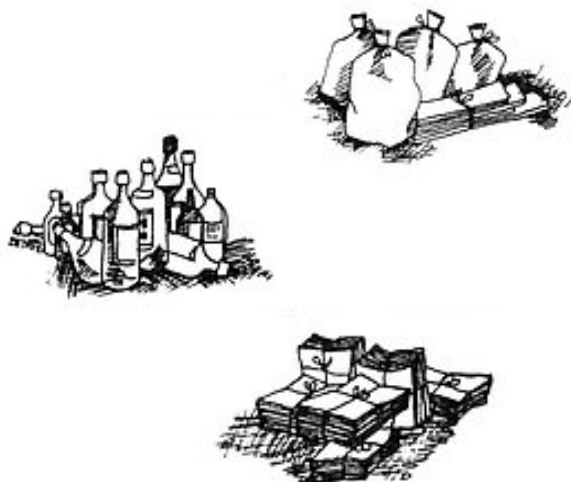


Schwarzentsorgung

Soweit der/ die Eigentümer/in ermittelt werden kann, stellt die Gemeinde für ihre Bemühungen eine Rechnung mit einer Bearbeitungsgebühr von Fr. 90.– plus die Entsorgungskosten gemäss dem Gewichtsprinzip. Falls die Rechnung innerhalb von 20 Tagen nicht bezahlt wird, wird eine Strafanzeige erhoben.



Weitere Informationen erhalten Sie unter:

www.lungern.ch
www.entsorgung-ow.ch
www.umwelt-info.ch

Abfallfibel Abfall wohin?
Lungern informiert

Haben Sie noch weitere Fragen?

Gerne stehen wir Ihnen unter folgenden Telefonnummern zur Verfügung:

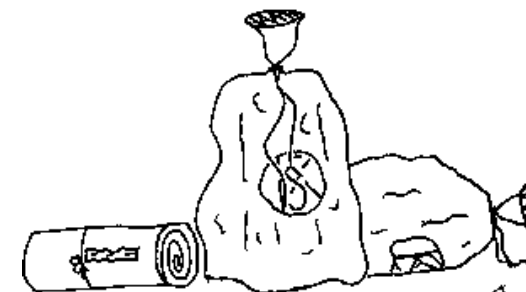
Gemeindeverwaltung Lungern
041 679 79 79

Amgarten Gregor, Gemeindearbeiter
079 462 53 44

Burch Roland, Gemeindearbeiter
079 349 00 42



Abfallentsorgung in der Gemeinde Lungern



Was und Wo?

In der Gemeinde Lungern gibt es eine zentrale Kehrichtsammelstelle im Chnewis.

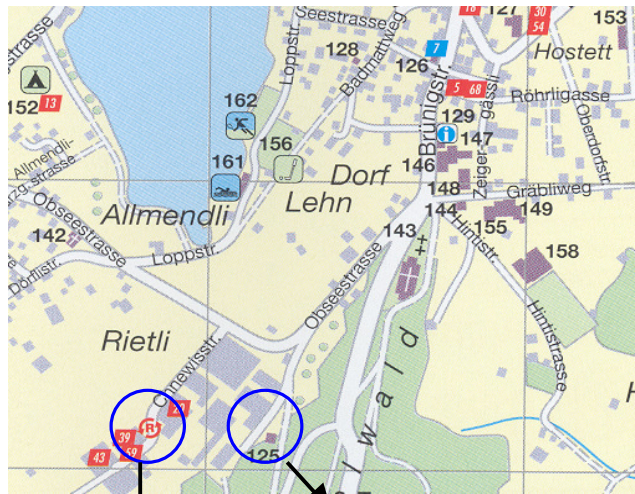
Folgende Abfälle können entsorgt werden:

Karton, Papier, Haushaltskehricht (Presscontainer), PET, Glas, Aluminium, Trockenbatterien, Motorenöl (nur für Private), Haushaltsöl, Eisen, Sperrgut, Altholz, Altkleider sowie Altschuhe

Die Öffnungszeiten der Kehrichtsammelstelle sind:

Dienstag	09.00 Uhr – 11.00 Uhr
Donnerstag	17.00 Uhr – 19.00 Uhr
Samstag	09.00 Uhr – 11.00 Uhr

Der Presscontainer für den Haushaltskehricht ist 24 Stunden bedienbar.



Sammelstelle
Chnewis

Forstgebäude

Haushaltskehricht

Sie können Ihren Abfall in einem neutralen Gebinde an der Hauptsammelstelle im speziellen Presscontainer entsorgen. Die Abgeltung beim Bring-System erfolgt nach dem Gewichts-Prinzip über eine Prepaidkarte. Pro Kilo Kehricht wird Fr. 0.36 direkt ab ihrer Prepaidkarte abgebogen.

Die Prepaidkarte können Sie auf der Gemeindeverwaltung beziehen und jeweils auch wieder nachladen.

Kosten Transponderkarte

Karte	Fr.	10.–
Mindestaufladung beim Erstbezug	Fr.	40.–



Gebührensäcke

Die blauen Gebührensäcke können Sie nur in Bürgeln, in den jeweiligen Container entsorgen.

Separatsammlungen

Sperrgut-, Holz- und Eisenmulde

Diese Mulden stehen Ihnen jeweils von Frühling bis Herbst zur Verfügung. Die genauen Daten entnehmen Sie bitte aus dem Lungern informiert.

Grüngutentsorgung

Das Grüngut kann rund um die Uhr beim Forstgebäude Obsee abgegeben werden.

Altpapiersammlungen

Die Altpapiersammlungen finden zweimal jährlich statt. Die genauen Daten entnehmen Sie bitte aus dem Lungern informiert. Selbstverständlich können Sie das Altpapier während der Öffnungszeiten auch bei der Kehrichtsammelstelle Chnewis entsorgen.

Spezialentsorgung

Die Spezialentsorgungen finden zweimal jährlich statt. Die Daten werden im Lungern informiert veröffentlicht.

Definition Spezialentsorgung:

Computer, Haushaltgeräte, Elektroschrott, Unterhaltungselektronik, Autopneu, Nassbatterien, Neonröhren und Boiler

Nicht angenommen werden: Medikamente, Farbe, Lacke, Klebstoffe, Pflanzenschutzmittel, Holzschutzmittel, Lösungsmittel, Inertstoffe, Chemikalien und Spraydosen